

日本初のAIによって投資を行う投資信託です。

属性 投資信託

対象 世界株式

利回り 1.15%

概要

ゴールドマン・サックス・アセット・マネジメント独自開発の計量モデルを用い、多様な銘柄評価基準に基づいて幅広い銘柄に分散投資する投資信託です。

リスク

流動リスク:	N/A
価格リスク:	基準価格
為替リスク:	N/A
信用リスク:	N/A
その他:	AIの精度

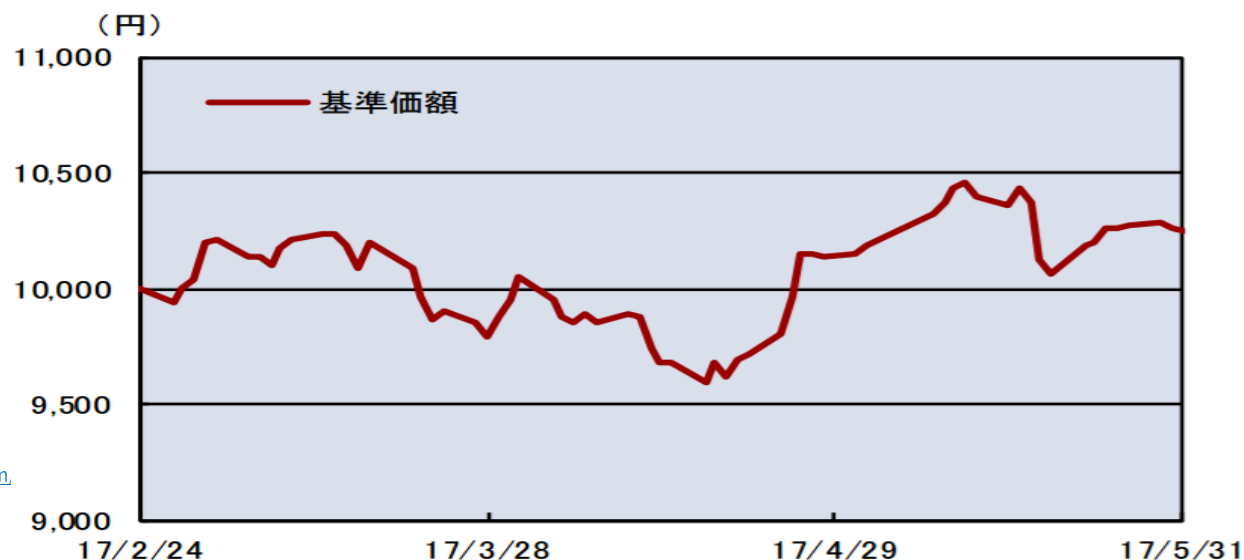
※N/Aは、該当なし (not applicable)

運用元: GSAM

Web: <https://www.gsam.com/japan/gsitm>

販売会社: SMBC日興証券

設定来基準価額推移



Summary

本投資信託については、日本を含む先進国の株式を主な投資対象とし、信託財産の長期的な成長をめざして運用を行っている。ビッグデータやAI（人工知能）を活用したゴールドマン・サックス・アセット・マネジメント独自開発の計量モデルを用い、多様な銘柄評価基準に基づいて幅広い銘柄に分散投資を行っているが、そのAIが市場の急変時にどの程度対応できるかは実証されていない。これらを鑑み、リターン面では「B-」とするが、リスクは「3」と判断する。

Note: 本資料は格付情報提供を目的としており、投資勧誘を目的としているものではありません。資料に掲載されている情報の作成には万全を期していますが、当該情報の完全性を保証するものではありません。本資料から得た情報を利用したことにより発生するいかなる費用又は損害等の一切について責任を負いません。